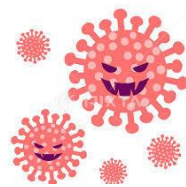
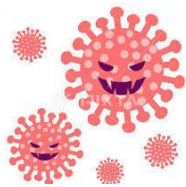


新型コロナウイルス 感染症への対応



「窓越し面会が可能です」

「現在の面会は**一部制限**となっております」

(2月1日更新)

●窓越しの面会が可能です。

利用時間 平日 14:30~15:30
(10分程度の時間制限あり)

来園の際はマスクの着用をお願い致します。

※予約が必要ですので、事前に園まで予約の電話をお願いします。



●オンライン面会(ライン電話)が可能です。

利用時間 平日 9:30~11:00 14:00~16:00
(5分程度の時間制限あり)

※予約が必要ですので、事前に園まで予約の電話をお願いします。



0997-27-9204 南界園

当園は感染症マニュアルに沿って、利用者様及びその家族、職員等の安全を確保してまいりたいと考えています。面会については、感染者の発生状況に応じ対応をしてまいります。

感染症拡大防止に
ご協力ください



社会福祉法人 慈愛会 **南界園**